

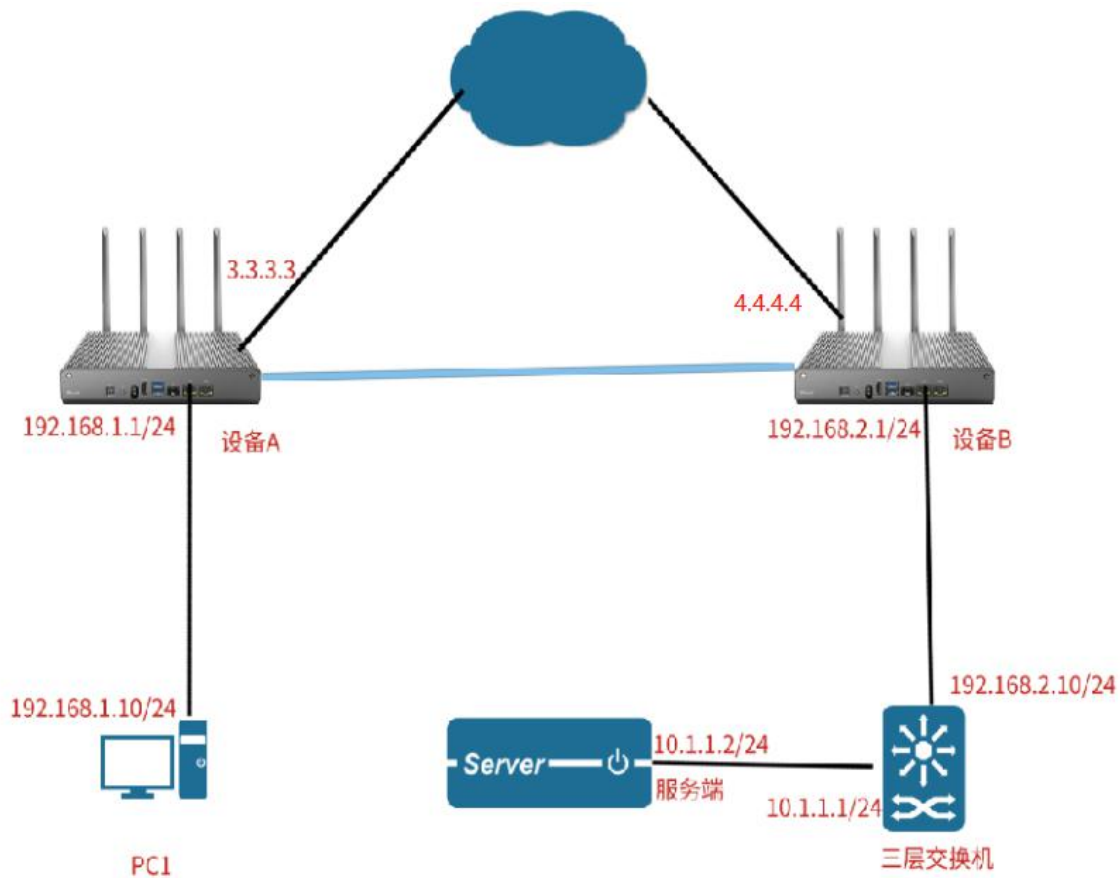
# SD-WAN 跨三层教程

日期： 2021 年 04 月 09 日

作者： 爱快市场

版本： V1.03

组网设置：



举例拓扑

旁路、跨三层等方式组网：

PC1 访问服务端，服务端在三层交换机下面（或爱快旁路部署，WAN 口接入）

（爱快自动宣告的网段为本机路由表关于 LAN 网段，当旁路部署或跨三层部署，在路由表 LAN 无服务器所在网段时，此时其他节点收到宣告网段就没有服务器网段，访问服务器不会转至组网隧道内。）

解决方案：

可以在组网列表点拓扑——双击设备 B 的路由器——网段设置，

将 10.1.1.0/24 填写附加网段，宣告到其他节点后，  
其他节点收到网段通知，访问此网段从组网转发，就可以了。

